



# CONSULTA DESCRIPTIVA Y GRÁFICA DE DATOS CATASTRALES DE BIEN INMUEBLE

**REFERENCIA CATASTRAL DEL INMUEBLE**  
**5572301NJ6157S0004YL**

## DATOS DESCRIPTIVOS DEL INMUEBLE

LOCALIZACIÓN

RU GARDA 2 Es:5 Pl:-3 Pt:M01

15570 NARON [A CORUÑA]

USO PRINCIPAL

Almacén,Estac.

AÑO CONSTRUCCIÓN

2008

COEFICIENTE DE PARTICIPACIÓN

0,035000

SUPERFICIE CONSTRUIDA [m²]

315

## PARCELA CATASTRAL

SITUACIÓN

RU GARDA 2

NARON [A CORUÑA]

SUPERFICIE CONSTRUIDA [m²]

141.204

SUPERFICIE GRÁFICA PARCELA [m²]

23.906

TIPO DE FINCA

[division horizontal]

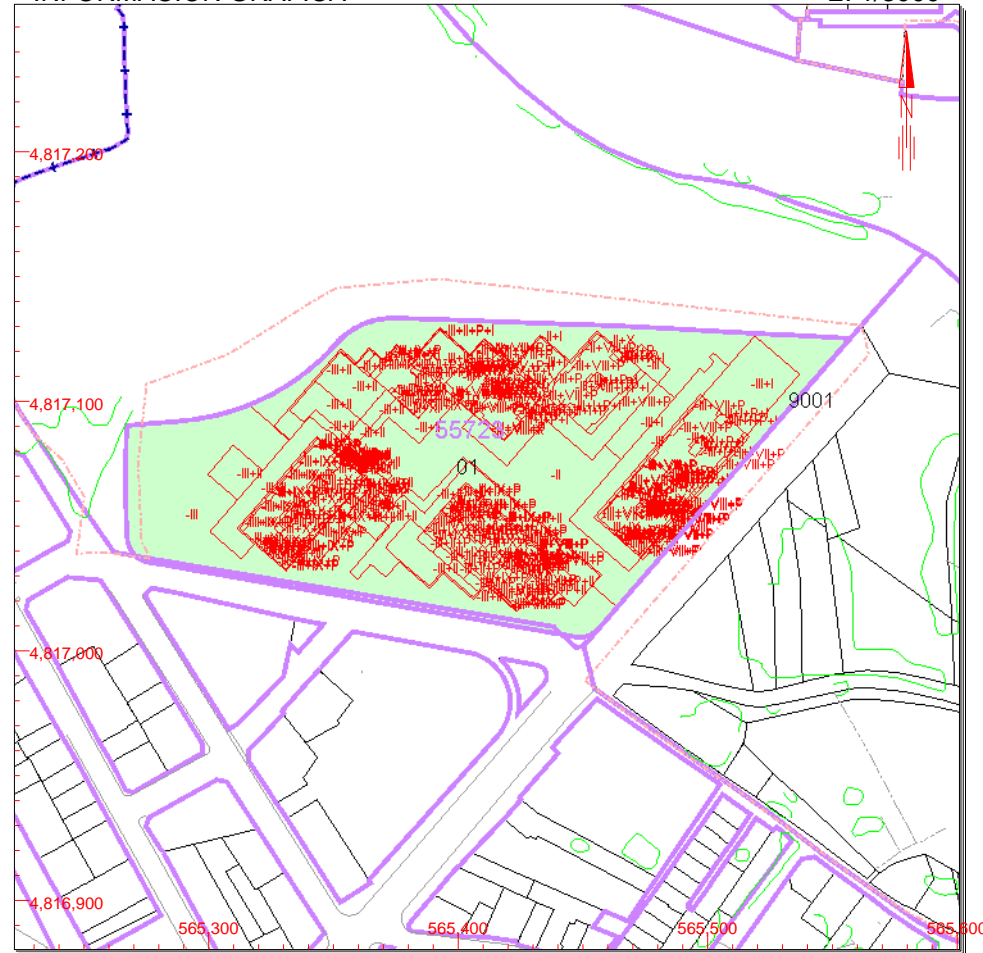
## CONSTRUCCIÓN

Destino	Escalera	Planta	Puerta	Superficie m²
APARCAMIENTO	5	-3	M01	4
APARCAMIENTO	5	-3	M02	4
APARCAMIENTO	5	-3	M03	4
APARCAMIENTO	5	-3	M04	4
APARCAMIENTO	5	-3	M05	4
APARCAMIENTO	5	-3	M06	4
APARCAMIENTO	5	-3	M07	4
APARCAMIENTO	5	-3	M08	4
APARCAMIENTO	5	-3	M09	4
APARCAMIENTO	5	-3	M10	4
APARCAMIENTO	5	-3	M11	4
APARCAMIENTO	5	-3	M12	4
APARCAMIENTO	5	-3	M13	4
APARCAMIENTO	5	-3	M14	4
APARCAMIENTO	5	-3	M15	4

Continúa en ANEXO I

## INFORMACIÓN GRÁFICA

E: 1/3000



Este documento no es una certificación catastral, pero sus datos pueden ser verificados a través del 'Acceso a datos catastrales no protegidos' de la SEC.

565,500 Coordenadas U.T.M. Huso 29 ETRS89

- Límite de Manzana
- Límite de Parcela
- Límite de Construcciones
- Mobiliario y aceras
- Límite zona verde
- Hidrografía

Martes , 11 de Junio de 2019



REFERENCIA CATASTRAL DEL INMUEBLE  
5572301NJ6157S0004YL

HOJA 1/1

Destino	Escalera	Planta	Puerta	Superficie. m <sup>2</sup>
APARCAMIENTO	5	-3	M16	4
APARCAMIENTO	5	-3	M17	4
APARCAMIENTO	5	-3	M18	4
APARCAMIENTO	5	-3	M19	4
APARCAMIENTO	5	-3	M20	4
APARCAMIENTO	5	-3	M21	4
APARCAMIENTO	5	-3	M22	4
APARCAMIENTO	5	-3	M23	4
APARCAMIENTO	5	-3	M24	4
APARCAMIENTO	5	-3	M25	4
APARCAMIENTO	5	-3	M26	4
APARCAMIENTO	5	-3	M27	4
APARCAMIENTO	5	-3	M28	4
APARCAMIENTO	5	-3	M29	4
APARCAMIENTO	5	-3	M30	4
APARCAMIENTO	5	-3	M31	4
APARCAMIENTO	5	-3	M32	4
APARCAMIENTO	5	-3	M33	4
APARCAMIENTO	5	-3	M34	4
APARCAMIENTO	5	-3	M35	4
ELEMENTOS COMUNES				175